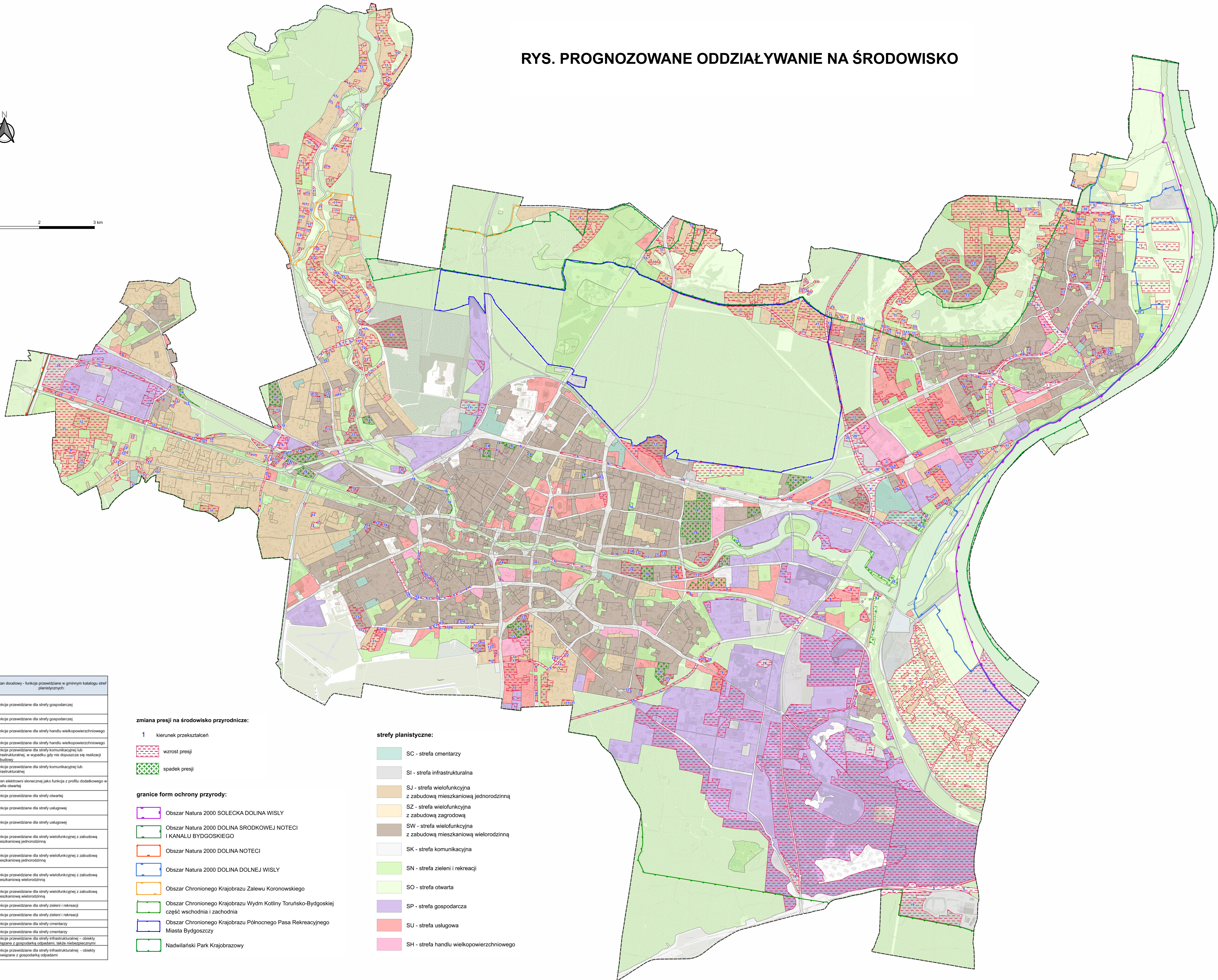


RYS. PROGNOZOWANE ODDZIAŁYWANIE NA ŚRODOWISKO



0 1 2 3 km



Nr kierunku przekształceń	Stan obecny	Stan docelowy - funkcje przewidziane w gminnym katalogu stref planistycznych:
1	Tereny, na których dominuje powierzchnia biologicznie czynna, porośnięta roślinnością spontaniczną, zwłaszcza lasy, łąki, tereny zieloni krajobrazowej, nieużytki, tereny niezagospodarowane, tereny rekreacji, tereny rolne	funkcje przewidziane dla strefy gospodarczej
2	Tereny zabiegane na skutek prowadzonej niegdyś działalności przemysłowej, obszary z zabudową mieszkaniową i usługową	funkcje przewidziane dla strefy gospodarczej
3	Tereny, na których dominuje powierzchnia biologicznie czynna, nieużytki, tereny niezagospodarowane, zakrzewione tereny zieloni nieurządzonej	funkcje przewidziane dla strefy handlu wielkopowierzchniowego
4	Zabudowa mieszkaniowa, usługowa, zespoły garaży i parkingi	funkcje przewidziane dla strefy handlu wielkopowierzchniowego
5	Tereny, na których dominuje powierzchnia biologicznie czynna, zieleni urządzonej i nieurządzonej, tereny rekreacji, tereny rolne, lasy, łąki, nieużytki, tereny niezagospodarowane	funkcje przewidziane dla strefy komunikacyjnej lub infrastrukturalnej, w wypadku gdy nie dopuszczają się realizacji zabudowy
6	Tereny zurbanizowane z zabudową mieszkaniową, usługową, gospodarczą, tzn. zespoły garaży, parkingi o otwartej nawierzchni	funkcje przewidziane dla strefy komunikacyjnej lub infrastrukturalnej
7	Tereny, na których dominuje powierzchnia biologicznie czynna, porośnięta roślinnością spontaniczną, zwłaszcza łąki, tereny zieloni krajobrazowej, tereny rolne, nieużytki, obszary dzialacze	teren elektrowni słonecznej jako funkcja z profilu dodatkowego w strefie otwartej
8	Tereny zabudowy mieszkaniowej, usługowej i gospodarczej	funkcje przewidziane dla strefy otwartej
9	Tereny, na których dominuje powierzchnia biologicznie czynna: nieużytki, murawy, tereny niezagospodarowane, zakrzewione tereny zieloni nieurządzonej, lasy	funkcje przewidziane dla strefy usługowej
10	Tereny zabiegane na skutek prowadzonej niegdyś działalności gospodarczej, obszary z zabudową mieszkaniową, parkingi, zespoły garaży	funkcje przewidziane dla strefy usługowej
11	Tereny, na których dominuje powierzchnia biologicznie czynna, porośnięta roślinnością spontaniczną, zwłaszcza lasy, łąki, tereny zieloni krajobrazowej, tereny rekreacji, a także tereny rolne, nieużytki	funkcje przewidziane dla strefy wielofunkcyjnej z zabudową mieszkaniową jednorodziną
12	Tereny przekształcone antropogenicznie, zabiegane, zespoły garaży, parkingi, tereny zieloni i placów składowe Tereny dotychczas niezagospodarowane w obszarze kompleksów historycznej zabudowy mieszkaniowej	funkcje przewidziane dla strefy wielofunkcyjnej z zabudową mieszkaniową jednorodziną
13	Tereny, na których dominuje powierzchnia biologicznie czynna, porośnięta roślinnością spontaniczną, zwłaszcza lasy, łąki, tereny zieloni krajobrazowej, nieużytki, tereny niezagospodarowane, tereny rekreacji, tereny rolne	funkcje przewidziane dla strefy wielofunkcyjnej z zabudową mieszkaniową wielorodzinną
14	Tereny usługowe, składowe, gospodarcze, zabudowy jednorodzinnej, zespoły garaży, parkingi, tereny poprzemysłowe, tereny wielkopowierzchniowych obiektów handlowych	funkcje przewidziane dla strefy wielofunkcyjnej z zabudową mieszkaniową wielorodzinną
15	Tereny ekspancji przemysłowej na obszary zieloni przybrzeżnej	funkcje przewidziane dla strefy zieleni i rekreacji
16	Tereny zabudowy mieszkaniowej, usługowej i gospodarczej, zespoły garaży, parkingi, tereny składowe i poprzemysłowe	funkcje przewidziane dla strefy zieleni i rekreacji
17	Tereny leśne, nieużytki, tereny niezagospodarowane	funkcje przewidziane dla strefy cmentarza
18	Tereny zdegradowany, poprzemysłowy	funkcje przewidziane dla strefy cmentarza
19	Tereny dotychczas niezagospodarowane	funkcje przewidziane dla strefy infrastrukturalnej - obiekty związane z gospodarką odpadami, także niebezpiecznymi
20	Tereny dotychczas niezagospodarowane, porośnięte roślinnością spontaniczną, zwłaszcza lasy, łąki, tereny zieloni krajobrazowej, tereny rolne, nieużytki	funkcje przewidziane dla strefy infrastrukturalnej - obiekty niewiązane z gospodarką odpadami

zmiana presji na środowisko przyrodnicze:

1 kierunek przekształceń

zrost presji

spadek presji

granice form ochrony przyrody:

Obszar Natura 2000 SOLECKA DOLINA WISŁY

Obszar Natura 2000 DOLINA ŚRODKOWEJ NOTECI I KANALU BYDGOSKIEGO

Obszar Natura 2000 DOLINA NOTECI

Obszar Natura 2000 DOLINA DOLNEJ WISŁY

Obszar Chronionego Krajobrazu Zalewu Koronowskiego

Obszar Chronionego Krajobrazu Wydm Kottliny Toruńsko-Bydgoskiej część wschodnia i zachodnia

Obszar Chronionego Krajobrazu Północnego Pasa Rekreacyjnego Miasta Bydgoszczy

Nadwiślański Park Krajobrazowy

strefy planistyczne:

SC - strefa cmentarza

SI - strefa infrastrukturalna

SJ - strefa wielofunkcyjna z zabudową mieszkaniową jednorodziną

SZ - strefa wielofunkcyjna z zabudową zagrodową

SW - strefa wielofunkcyjna z zabudową mieszkaniową wielorodzinną

SK - strefa komunikacyjna

SN - strefa zieleni i rekreacji

SO - strefa otwarta

SP - strefa gospodarcza

SU - strefa usługowa

SH - strefa handlu wielkopowierzchniowego